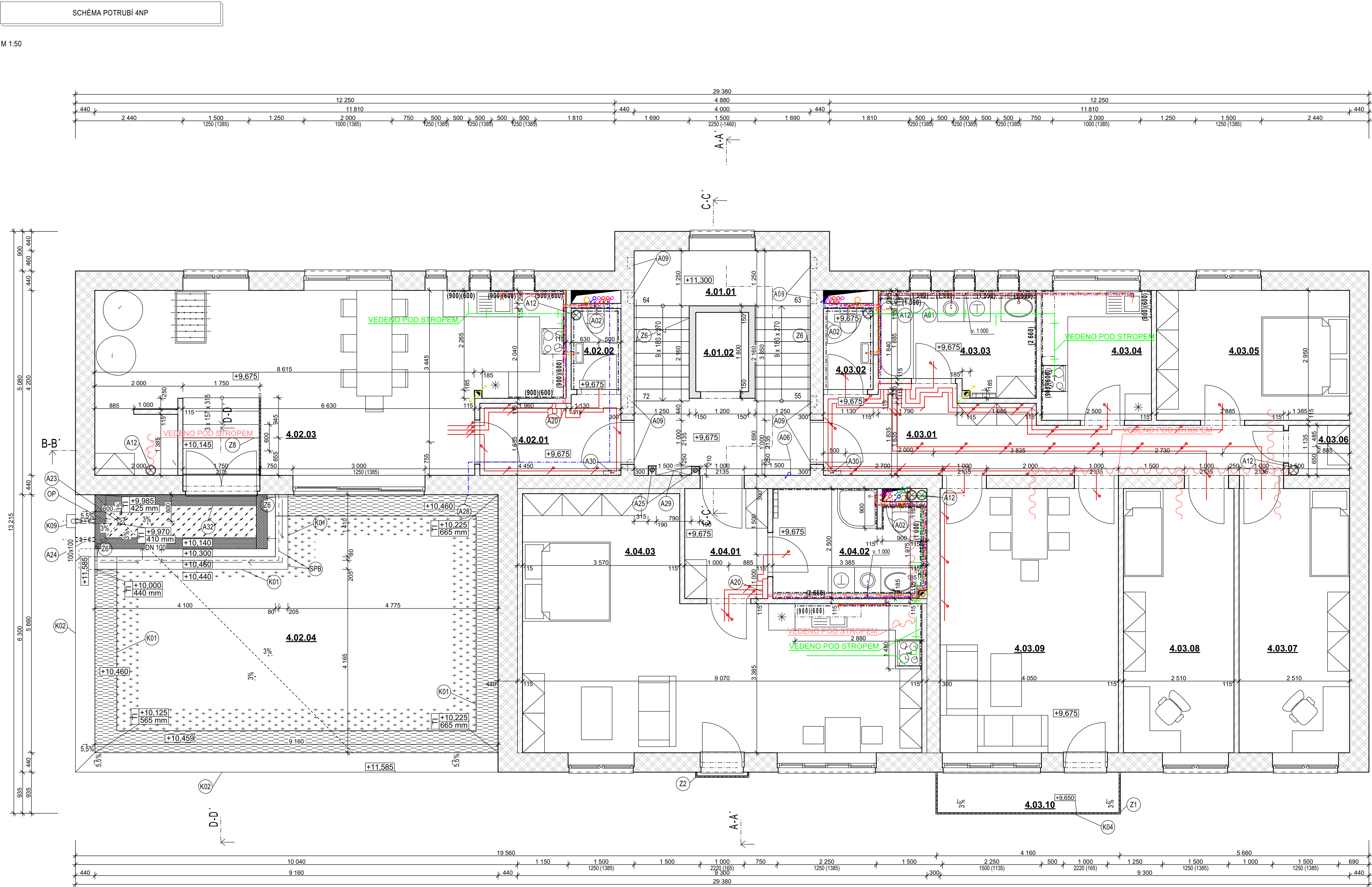


M 1:50



TABULKA MISTNOSTÍ

OZN	Název místnosti	Plocha (m ²)
4.01.01	SCHODIŠTĚ	18,24
4.01.02	VÝTAH	2,27
4.02.01	CHODBA	5,47
4.02.02	WC	2,08
4.02.03	SPOLEČEN. MÍSTNOST	41,78
4.02.04	TERASA	53,44
4.03.01	CHODBA	15,33
4.03.02	WC	2,08
4.03.03	KOUPELNA	7,94
4.03.04	KUCHYNĚ	7,26
4.03.05	LOŽNICE	12,94
4.03.06	SKLAD	1,57
4.03.07	DĚTSKÝ POKOJ 1	15,06
4.03.08	DĚTSKÝ POKOJ 2	15,06
4.03.09	OBYVACÍ POKOJ	24,53
4.03.10	BALKÓN	3,89
4.04.01	ZÁDVEŘÍ	4,71
4.04.02	KOUPELNA	7,83
4.04.03	OBYVACÍ POKOJ	41,34

LEGENDA ZNAČEK

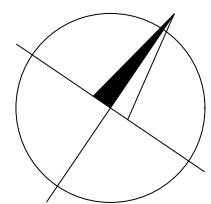
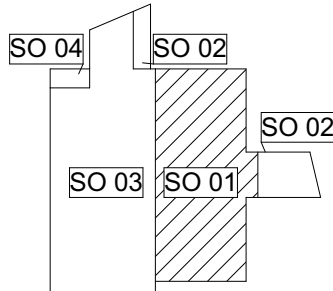
- ROZVOD TEPLÉ A TOPNÉ VODY PODLAHOVÉHO VYTÁPĚNÍ
- SVISLÉ SPLAŠKOVÉ KANALIZAČNÍ POTRUBÍ - PRŮBĚŽNÉ/KLESÁJÍCÍ
- SVISLÉ ODPADNÍ DEŠŤOVÉ POTRUBÍ DN 100 - PRŮBĚŽNÉ - OBALENO MW TL 30 mm
- ROZVODY LEŽATÉ SPLAŠKOVÉ KANALIZACE
- STUDENÁ VODA
- TEPLÁ VODA
- POTRUBÍ VZDUCHOTECHNIKA - ODVODNÍ
- POTRUBÍ VZDUCHOTECHNIKA - PŘÍVODNÍ
- SVISLÉ KLESÁJÍCÍ POTRUBÍ TEPLÁ VODA - CÍRKULAČNÍ
- SVISLÉ KLESÁJÍCÍ POTRUBÍ TEPLÁ VODA - CÍRKULAČNÍ
- SVISLÉ KLESÁJÍCÍ POTRUBÍ STUDENÁ VODA
- PROCHÁZEJÍCÍ POTRUBÍ TEPLÁ VODA - CÍRKULAČNÍ
- PROCHÁZEJÍCÍ POTRUBÍ STUDENÁ VODA
- PROCHÁZEJÍCÍ POTRUBÍ - TEPELNÉ ČERPADLO
- TEPLÁ VODA - CÍRKULAČNÍ
- ELEKTRICKÉ OTOPNÉ TĚLESO - A14

POZNÁMKY

- Wxx-VÝPIS SKLADĚB - VIZ D.1.1.17 VÝPIS SKLADĚB KONSTRUKCÍ
- Zxx-VÝPIS ZÁMĚČNICKÝCH VÝROBKŮ - VIZ D.1.1.14 VÝPIS ZÁMĚČNICKÝCH VÝROBKŮ
- VÝPIS DVEŘNÍCH VÝROBKŮ - VIZ D.1.1.13 VÝPIS DVEŘNÍCH VÝROBKŮ
- VÝPIS OKENNÍCH VÝROBKŮ - VIZ D.1.1.12 VÝPIS OKENNÍCH VÝROBKŮ
- Axx-VÝPIS OSTATNÍCH VÝROBKŮ - VIZ D.1.1.16 VÝPIS OSTATNÍCH VÝROBKŮ
- Kxx-VÝPIS KLEMPÍŘSKÝCH VÝROBKŮ - VIZ D.1.1.15 VÝPIS KLEMPÍŘSKÝCH VÝROBKŮ

-JEDNÁ SE O PŘEDBĚŽNÝ NÁVRH - NUTNO OVĚRIT AUTORIZOVANOU OSOBOU

c)				
b)				
a)				
ozn. změny	předmět změny	změnu provedl	podpis	datum



0,000 = 236,820 m.n.m., B.p.v. / SOUŘADNICOVÝ SYSTÉM JTSK

PŘEDMĚT	BAKALÁŘSKÁ PRÁCE	FAKULTA STAVEBNÍ posuzování stavebníků
VYPRACOVAL	DANIEL SEDLÁČEK	
KONTROLOVAL	ING. KAREL STRUHALA, Ph.D.	
STAVEBNÍK	MĚSTO HLUČÍN	
MÍSTO STAVBY	Cihelní 1490,Hlučín,748 01,Česká Republika	FORMÁT 8x44 DATUM 23.05.2023 STUPEŇ PD DPS MERITKO Č. VÝKRESU D.1.2.5
NÁZEV STAVBY	NOVOSTAVBA BYTOVÉHO DOMU	
STAVEBNÍ OBJEKT	SO 01 BYTOVÝ DŮM	
ČÁST	STAVEBNÉ KONSTRUKČNÍ ŘEŠENÍ	
OBSAH:	SCHEMA POTRUBÍ 4NP	